

CATÁLOGO DO ITEM IMPORTADO
Pleito de Inclusão de Ex-Tarifário
PN 48019361

Número de Controle SDIC	NCM	Sugestão de descrição do ex-Tarifário (item II – c. da Ficha Técnica – Excel)
F-326-241	8412.29.00	Motor hidráulico de movimento orbital com válvulas de disco, sentido de rotação horário ou anti-horário, dotado de duas portas para entrada e saída, com pressão máxima de trabalho de igual ou inferior a 240 bar, rotação máxima aproximada de 820 rpm, torque máximo aproximado de 250 Nm, próprio para máquinas agrícolas.

1. Especificações técnicas detalhadas da autopeça:

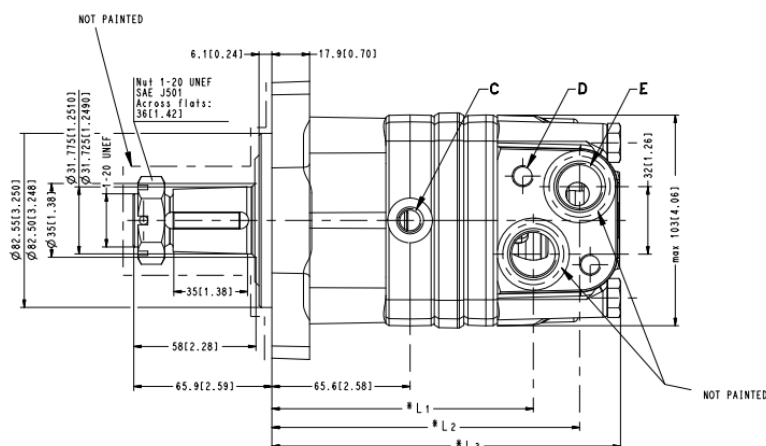
- **Características Funcionais:**

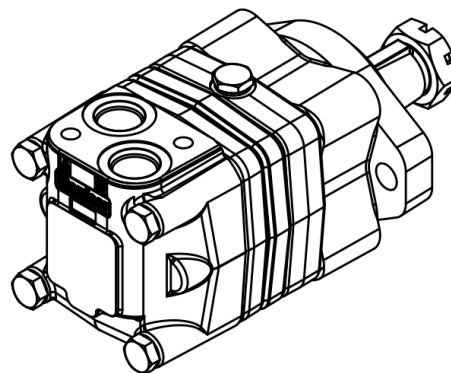
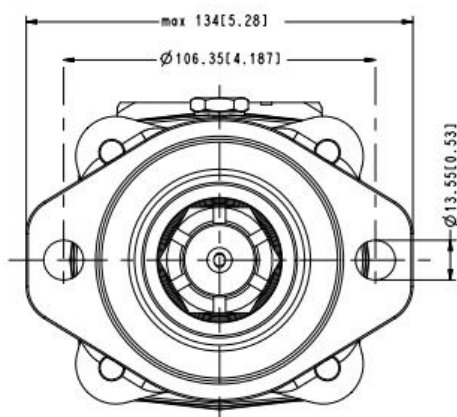
- **Tipo:** Motor hidráulico orbital com válvula de disco;
- **Sentido de rotação:** Horário ou anti-horário;
- **Número de portas:** 2 (entrada e saída);
- **Pressão máxima de trabalho:** ≤ 230 bar;
- **Rotação máxima aproximada:** 810 rpm;
- **Torque máximo aproximado:** 240 N·m;
- **Peso:** 10 Kg.

- **Componentes Principais:**

- Flange do motor;
- Conjunto do eixo;
- Eixo cardan;
- Conjunto de engrenagens;
- Esfera;
- Válvula do eixo cardan;
- Placa de portas;
- Válvula disco;
- Placa de pressão;
- Tampa de extremidade.

2. Imagens da autopeça importada e/ou desenho esquemático:





3. Aplicação do item importado:

Aplicado em máquinas agrícolas.

4. Função do item importado no produto fabricado pela empresa pleiteante do ex-tarifário:

Converter energia hidráulica em movimento rotativo, sendo utilizado para acionar componentes mecânicos em máquinas agrícolas.